



**African Touch Stone Ltd**  
Industrial Expertise

# NewAge Maintenance

## SOCIÉTÉ D'INGÉNIERIE INDUSTRIELLE

- ✓ Maintenance industrielle offshore et onshore
- ✓ Instrumentation et Régulation Industrielles
- ✓ Expertise Tuyauteries Industrielles
- ✓ Nouvelle mise en service et conseils techniques
- ✓ Maintenance Chaufferie et Ramonage industriel
- ✓ Machines rotatives
- ✓ Gestion de projets
- ✓ Formations

☎ (+237) 670 42 76 05 ♦ +33 (0) 6 27 33 04 89

📍 Douala Yassa (Bureau) / Bassa (Atelier Technique)

🌐 [www.ats-ie.com](http://www.ats-ie.com)

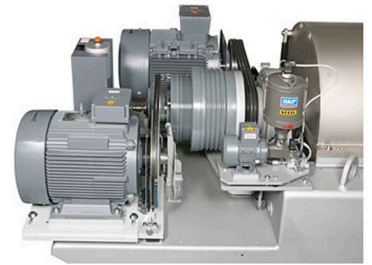
📞 (+237) 670 42 76 05

✉ BP : 2949 Douala Cameroon

# PRÉSENTATION

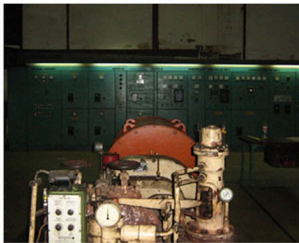
## Qui sommes-nous

**African Touch Stone Limited** est une entreprise qui ambitionne de prospérer et de se diversifier dans des activités impliquant principalement les corps de métiers liés au **Bureau d'Etudes, l'Electromécanique, la Tuyauterie Industrielles, la Chaudronnerie et les machines tournantes**. Elle est basée à Douala, la capitale économique du Cameroun.



Parce que les corps de métiers mis en œuvre sont rudes et exigeants, nous avons d'abord basé notre évolution sur les hommes. Notre réputation, nous entendons la développer grâce à un personnel disponible, expérimenté et professionnel qui se permet parfois de pousser ses limites des limites du constructeur.

En effet, **African Touch Stone Limited** a adopté une politique de représentations de constructeurs qui ont apprécié la méthode et l'approche de ses hommes.



Parce que notre métier est avant tout un savoir-faire technique et une adaptation constante aux nouvelles technologies, **African Touch Stone Limited** peut, grâce à une structure flexible, offrir un service efficace et sûr.

Ainsi, nous nous sommes concentrés sur le développement de nos activités à travers quatre départements distincts,

**MAINTENANCE DE MACHINES ROTATIVES, MAINTENANCE ELECTROMECHANIQUE GESTION DURABLE DE PROJETS DANS LE SECTEUR DE L'ÉNERGIE, EXPERTISE TUYAUTERIES INDUSTRIELLES, CONSTRUCTION METALLIQUE, NEGOCE & FOURNITURE DU MATERIEL INDUSTRIEL** en interaction continue pour un service complet.

## Partenaires Techniques



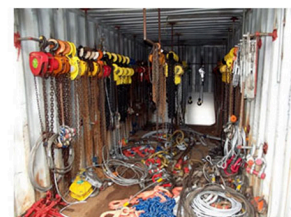
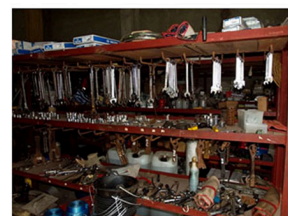
# NOS MOYENS

- ▶ Bureau d'études et de méthodes.
- ▶ Caisse à outils mécaniques.
- ▶ Caisse à outils électricien.
- ▶ Caisse à outils soudage.
- ▶ Caisses à outils tuyauteur.
- ▶ Caisses à outils chaudronnier.
- ▶ Boîtes à outils d'instruments.
- ▶ Kit complet d'analyses vibratoires

- ▶ Ingénieurs Electromécaniques
- ▶ Ingénieurs Electriciens
- ▶ Ingénieurs de Maintenance
- ▶ Ingénieurs Structure métallique
- ▶ Ingénieurs Préparateur Bureau D'Etudes
- ▶ Dessinateurs Projeteurs
- ▶ Experts soudage – Formateurs

## Moyens Matériels

- ▶ Kit complet d'analyse de température.
- ▶ Kit d'alignement laser complet.
- ▶ Kit de mesure de niveau laser.
- ▶ Véhicule d'intervention.
- ▶ Matériel de manutention et de levage.
- ▶ Postes de soudage.
- ▶ Générateurs...

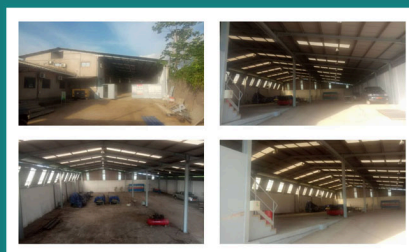


## Moyens Humains

- ▶ Expert soudure
- ▶ Monteurs – Mécaniciens
- ▶ Monteurs – Echauffeurs
- ▶ Mécaniciens logisticiens
- ▶ Experts en ramonage industriel
- ▶ Experts en tuyauteries industrielles



Atelier équipé  
de fabrication métallique



Atelier équipé de fabrication  
de tôles & profilés.

## Infrastructures



# NOTRE EXPERTISE



## MAINTENANCE INDUSTRIELLE OFFSHORE ET ONSHORE

- Maintenance de turbine à vapeur (KKK, DRESSER RAND, FIVES, TURBODYNE, Etc.).
- Maintenance de séparateurs centrifuges et décanteurs
- Maintenance de pompes volumétrique, centrifuges.
- Maintenance de compresseurs à Air / Gaz.
- Maintenance de réducteur mécanique.
- Réparation et remplacement des lignes de tuyauterie inox, acier carbone.
- Fourniture de pièces industrielles



## INSTRUMENTATION ET RÉGULATION INDUSTRIELLES

- Solutions de mesure de grandeur physique et études de procédés
- Traitement de signaux et transmission de mesures
- Vannes de régulation et variateurs de vitesse
- Boucles de régulation
- Fourniture de pièces industrielles



## EXPERTISE TUYAUTERIES INDUSTRIELLES

- Etudes, fabrication, installation et maintenance de industrielle.
- Soudage à l'arc avec électrode enrobée (procédé SMAW MMAW)
- Soudage à l'arc sous gaz avec électrode de tungstène (procédé GTAW-TIG)
- Soudage à l'arc avec fil-électrode fourré (procédé FCAW)
- Formation en soudage.



## GESTION DE PROJETS

- Processus Energétique
- Projets neufs (Hydrocarbure, Agroalimentaire, Hydraulique)



## NOUVELLE MISE EN SERVICE ET CONSEILS TECHNIQUES

- Installation & mise en service de tous types de machines tournantes.
- Conseil sur l'exploitation et la maintenance des machines.
- Installation & mise en route de groupes Hydrauliques.
- Installation et mise en service de vérins Hydrauliques.



## MAINTENANCE CHAUFFERIE ET RAMONAGE INDUSTRIEL

- Ajustement et contrôle des émissions
- Contrôle technique réglementaires
- Réglage de brûleurs, Analyse de combustion
- Changement de grille dans les chambres de combustion
- Réparations réfractaires, Nettoyage
- Réglage instrumentation
- Isolation thermique des systèmes de chauffe
- Assistance retubages
- Entretien des gaines
- Maintenance des systèmes de ramonage
- Fourniture de pièces industrielles



## MACHINES ROTATIVES

- Intervention sur machines tournantes
- Installation et mise en route
- Pièces de rechange recommandées et modifications de processus.
- Gestion des contrats de maintenance et d'approvisionnement en pièces détachées.
- Révision accidentelle, Révision Limitée, Révision Générale



## FORMATIONS

- Formation en système de management Q-HSE

# ILS NOUS ONT FAIT CONFIANCE



Contrat annuel de maintenance de centrifugeuse GEA.



MEMBRE DU GROUPE HEINEKEN

Gestion de projet pour le montage et la mise en service d'un silo à sorgho.

Société Chaux de la Téranga



Installation d'un groupe hydraulique & remplacement de vérins de vannes Clapets / Segment du barrage hydroélectrique de RUZIZI II – Installation de ligne de tuyauterie inox.

METALUSA SA

Formation Soudage  
Formation du personnel sur la santé et la sécurité au travail, équipier de première intervention, l'identification et l'analyse des risques SST.

Montage d'un groupe hydraulique & pose de vérins de grilles basculantes / SAS – Installation d'une ligne de tuyauterie acier carbon.



Fabrication d'un train d'entraînement de rouleau avec système d'éjection.



Expertise d'un Groupe Turbo Alternateur



Maintenance des séparateurs centrifuges GEA



Maintenance des séparateurs centrifuges GEA



Maintenance des séparateurs centrifuges GEA



Maintenance des séparateurs centrifuges GEA



Maintenance des séparateurs centrifuges diesel



Maintenance des séparateurs centrifuges GEA



Formation des formateurs en RDC et au Burundi



Maintenance des décanteurs centrifuges GEA



Expertise de 04 dépôts pétroliers  
Formation du personnel sur la santé et la sécurité au travail, équipier de première intervention, l'identification et l'analyse des risques SST





Etudes poste de détente distribution gaz.



Travaux d'études de protection cathodique sur ligne de tuyauterie à gaz.

P E R E N C O



- Intervention sur plateforme pétrolière (Nettoyage industriel).
- Maintenance métallurgie et tuyauterie sur plateforme pétrolière.



- Modification onshore de 02 séparateurs de brut.
- Maintenance de réservoir.
- Maintenance des appareils à pression.



TotalEnergies

### CAMEROUN

- Revamping d'une unité de traitement d'huile de vidange.
- Commissioning d'une unité de Transtank dépôt lubrifiants.
- Maintenance de Conteneur à Bitume
- Maintenance d'une usine à bitume (Chaudière / Pomperie).
- Rewamping d'une unité ECOLUB
- Maintenance des unités de traitement de gazoil (séparateurs centrifuges).
- Installation des pompes à huile.
- Maintenance des pompes à bitume.



### SOCIETE GABONAISE DE RAFFINAGE (SOGARA)

Travaux d'expertises sur turbines à gaz SIEMENS

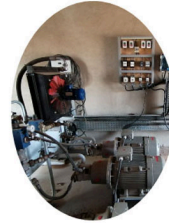
### GUINEE EQUATORIALE

- Travaux d'Expertise d'Equipements Electromécaniques sur l'ensemble des dépôts de stockage TEMGE.
- Travaux d'installation de Protection Cathodique au dépôt EKUKU.



# PRESTATIONS RÉALISÉES

## MONTAGE D'UN SYSTÈME HYDRAULIQUE POUR ATELIER DE CHAUX (SÉNÉGAL)



- Montage d'un système hydraulique & pose de vérins de grilles basculantes / SAS
- Installation d'une ligne de tuyauterie acier carbone

## EXPERTISE DE DÉPÔTS PÉTROLIERS (BURUNDI)



## MONTAGE ET COMMISSIONING D'UN SILO À SORGHO (BURUNDI)



## INSTALLATION ET COMMISSIONING D'UN GROUPE HYDRAULIQUE POUR BARRAGE HYDROELECTRIQUE (RDC)

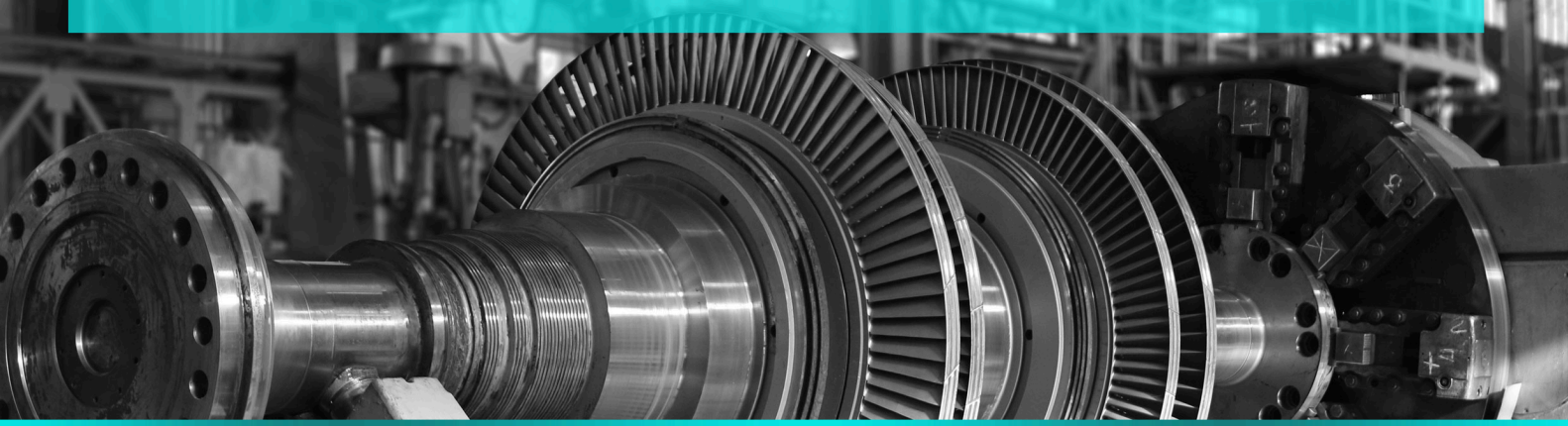


- Installation d'un groupe hydraulique et remplacement de vérins de vannes Clapets / Segment du barrage hydroélectrique de RUZIZI II
- Installation de lignes de tuyauteries inox.

## FORMATION D'ENSEIGNANTS ET MAÎTRES-ARTISANS (RDC)



Formateurs en plomberie sanitaire domestique à Bukavu (RDC)



**CONCEPTION FOURNITURE ET POSE  
D'UNE ARMOIRE CONTRÔLE  
COMMANDE D'UN GROUPE  
MOTOPOMPE DCI**



Armoire de commandes à distance des groupes motopompe DCI.

**CONCEPTION FOURNITURE ET POSE  
D'UNE ARMOIRE CONTRÔLE  
COMMANDE À DISTANCE DE  
GROUPE MOTOPOMPE DCI**



Collecteur, ancienne et nouvelle commandes groupe motopompe DCI.

**COMMISSIONNING  
D'UN GROUPE  
MOTOPOMPE DCI**



Dépose de l'ancien groupe motopompe DCI.

Manutention et pose du nouveau groupe motopompe DCI.

Modification hauteur du réservoir du nouveau groupe motopompe DCI.



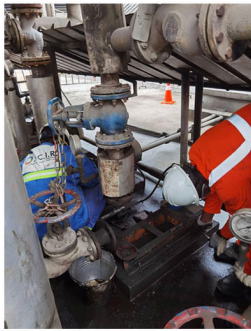
Modifications lignes d'admission/ Refoulement du nouveau groupe motopompe DCI.



Raccordement échappement gaz du nouveau groupe motopompe DCI.



Pose, raccordement, mise sous tension, paramétrage et mise en service du nouveau groupe motopompe DCI.



Maintenance  
pomperie à bitume



Manutention de BTC



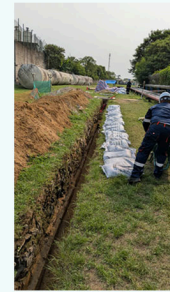
Maintenance BTC



MAINTENANCE BITU CONTENEUR (BTC) ET MAINTENANCE USINE À BITUME



COMMISSIONING TRANSTANK LUBRIFIANTS



TRAVAUX DE PROTECTION CATHODIQUE

